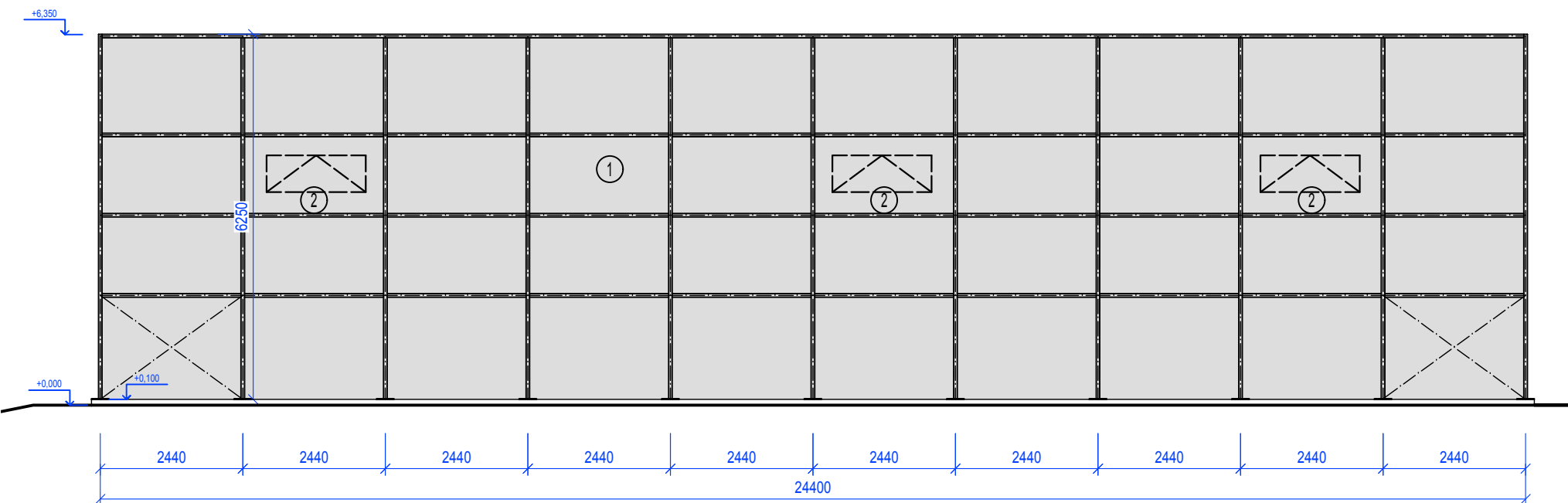


Pohledy

POHLED P3

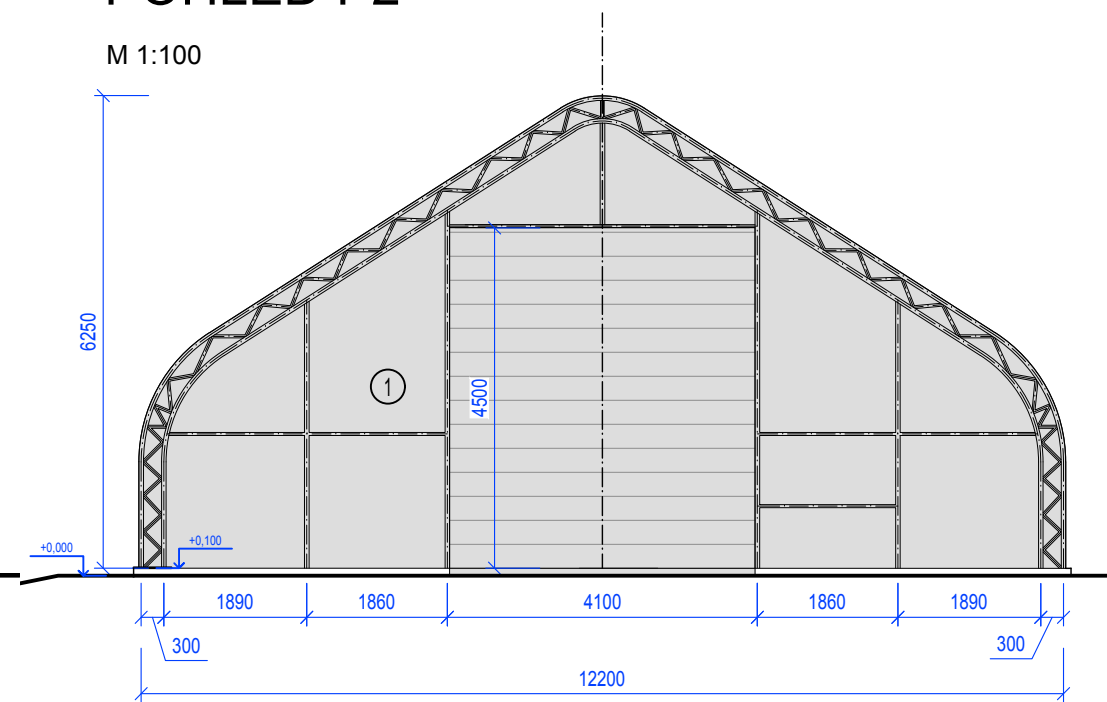
M 1:100



- 1 Plachta PVC
- 2 Větrací otvory

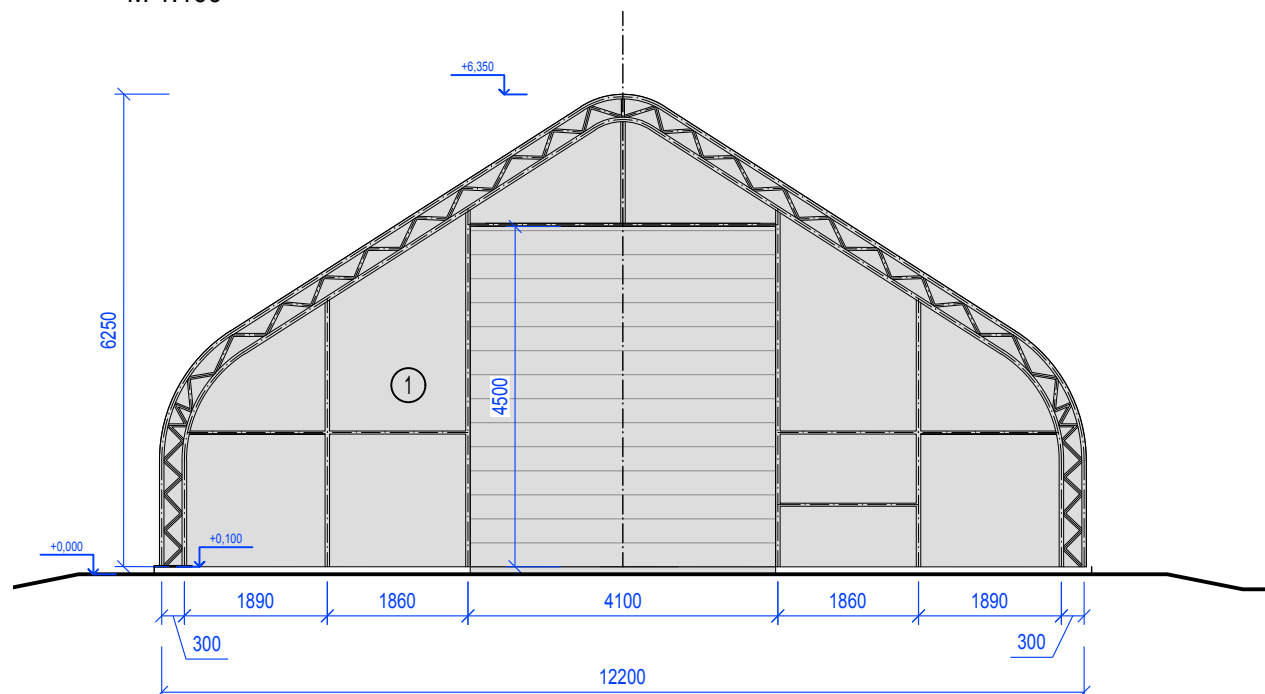
POHLED P2

M 1:100



POHLED P1

M 1:100



1 Opláštění:
Plachta PVC (polyvinylchlorid) gramáž plachty 900g/m²- kvalitní celoročně použitelná voděodolná plachta s ochranným filtrem proti UV záření. Odolná při vysokých i nízkých teplotách, proti tlaku a protržení. Gramáž plachty může mít odchylku $\pm 5\%$. Opláštění zahrnuje střešní plachtu, 1 uzavřenou koncovou stěnu s 3 ks odvětrávacích oken 1 x 1 m, 2 čelní stěny s otvorem pro vrata.

Projekt:
HALA NA ŘEZIVO, SSŘ, F - M, p.o., pracoviště Frýdlant n. O

$$\pm 0,000 = 368,000 \text{ m n.m. Bpv}$$

Autor: atelier KIELAR s.r.o. Raisova 2468, 738 01 Frydek-Místek T: 777 581 803 M: atelier@kielar.fm	Kreslil: Ing. arch. Václav Kielar Investor: Střední škola řemesel, F-M, Pionýrů 2069	Fáze: DPS Datum: 09/2025 Měřítko: M 1:100 Formát: A3	Název výkresu: Pohledy	Číslo výkresu: D.1.4
--	--	---	--------------------------------------	------------------------------------